

КП БУКОВАЯ АЛЛЕЯ

123

Московская обл, Щелковское шоссе,
Горьковское шоссе 30 км от МКАД

8 (495) 797-70-71
info@cottage-poselki.com

О ПОСЕЛКЕ

ЖК «Буковая аллея» - это уютный, камерный коттеджный поселок с закрытой территорией, выполненный в едином архитектурном стиле для ценителей с изысканным вкусом. В нашем поселке вы почувствуете себя комфортно и безопасно не только в собственном доме, но и на всей территории.



Преимуществом поселка является сочетание высокой готовности и возможности выбора жилья, удобного именно Вам.

На территории жилого комплекса расположены детская и спортивная площадки, а в 5-7 минутах от посёлка – детские сады, школы, магазины, аптеки и больницы.

Уникальное местоположение позволяет его жителям свободно пользоваться развитой инфраструктурой ближайших городов.

НА АВТОМОБИЛЕ

30 км по Щелковскому шоссе, далее поворот направо на Николо-Берлюковский монастырь. Проехать д. Кабаново, затем свернуть налево под указатель ЖК "Буковая аллея", далее первый поворот налево. Также есть удобная дорога по Горьковскому шоссе, через Монино: После того, как вы повернули на Монино, едете до г. Лосино-Петровский. Въехав в город поворачиваете после церкви направо — указатель «Ногинск». Далее двигаетесь в сторону д. Ельня все время по главной дороге, до поворота налево — указатель «Чкаловское шоссе». Повернув, двигаетесь прямо, до д. Кабаново. Затем свернуть направо под указатель ЖК "Буковая аллея", далее первый поворот налево.

ОБЩЕСТВЕННЫМ ТРАНСПОРТОМ

Из Москвы и из Ногинска можно с комфортом доехать: - от Щелковского автовокзала на автобусе №321 до остановки "Кабаново". (Расписание автобуса №321). - из Ногинска на автобусе №22 до остановки "Кабаново". (Расписание автобуса №22).

КАК ДОБРАТЬСЯ



ЖК БУКОВАЯ АЛЛЕЯ

📍 Московская область, Богородский городской округ, деревня Кабаново



20
МИН на авто от г. Ногинск

30
МИН на авто от г. Щёлково

40
МИН на авто от МКАД

ОБУСТРОЕННЫЕ ТЕРРИТОРИИ ПОСЕЛКОВ



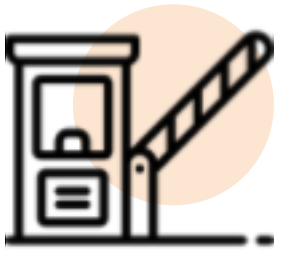
Магистральный
газ



Центральное
водоснабжение



Центральное
электроснабжение



Охрана
при въезде



Автостоянка
гостевая



Административное
здание



Освещение,
асфальтированные
дороги,
красивые фасадные
заборы



Прогулочная зона с
ландшафтным
дизайном и
прудами



Продуктовый магазин "Пятерочка"

Продуктовый магазин расположен на территории поселка "Воскресенское" в 10 минутах на машине



Школа № 45

Школа имеет уклон в изучение иностранных языков. Облагороженная школьная территория, ремонт в классах, пандусы для инвалидов на лестничных пролетах и входных группах. Входит в центр образования №45. Добираться до школы на машине 7 минут.



Ямкинский детский сад № 92

Детский сад находится 7 минутах езды от нашего поселка. В соседнем здании расположена школа №45.



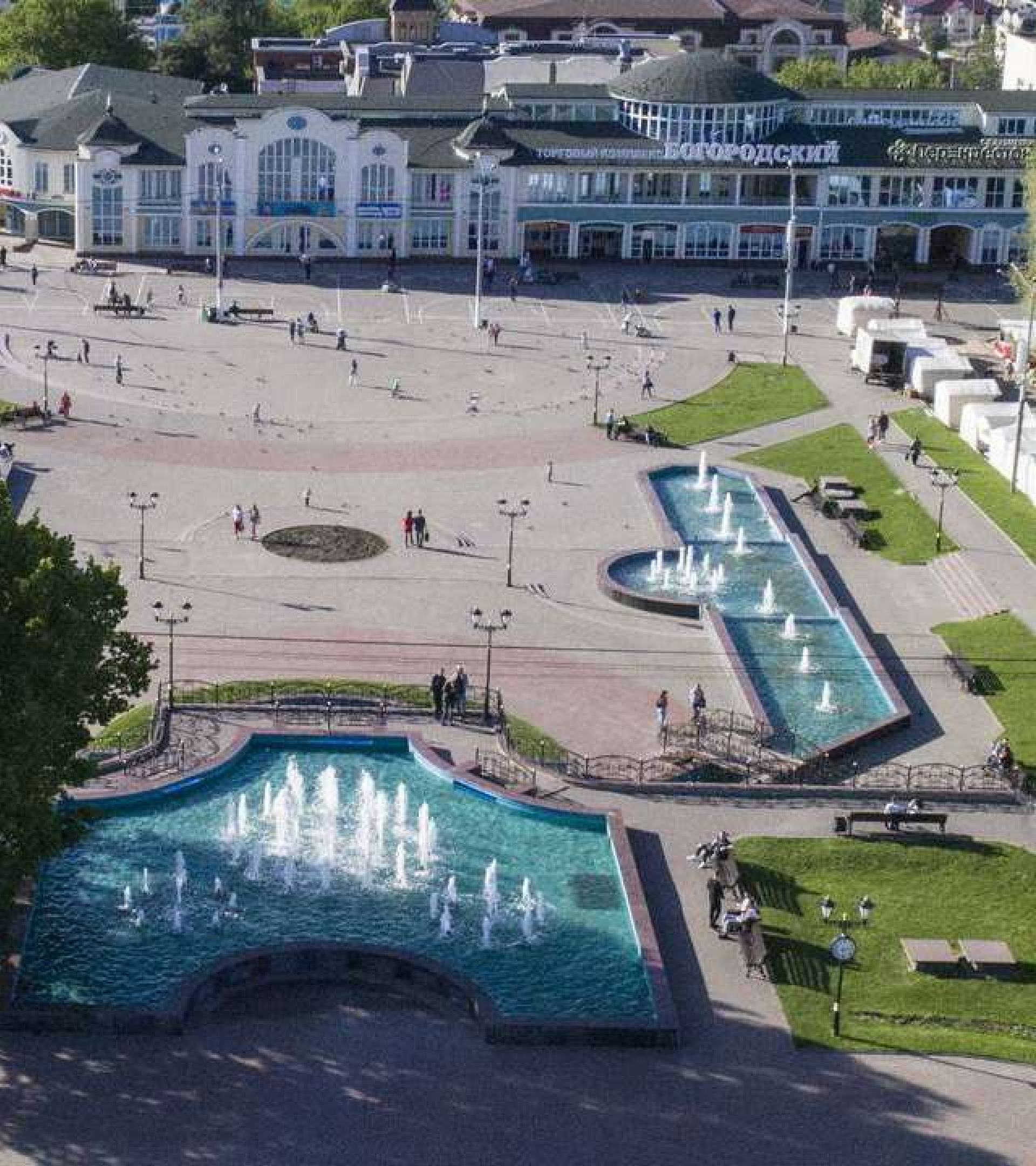
Территория сада обнесена забором, охрана, благоустроенная игровая площадка, чуткие и внимательные воспитатели.

Больницы и поликлиники

В 7 минутах езды, в Ямкино находятся участковая больница и стационар, филиал ЦРБ.

В 15 минутах на машине расположен медицинский комплекс включающий в себя: Ногинскую центральную районную больницу, поликлинику №1, Роддом.





Ногинск в 20 минутах на машине

В непосредственной близости находится Ногинск - город с богатой историей, уникальной архитектурой и развитой инфраструктурой. Каждый найдёт что-то для себя.

В центре города расположены несколько торговых центров, больница, парк и церковь.

Генплан поселка

Участок №2 с домом Корсика Small

Участок №6 с домом Корсика Small

Участок №8 с домом Неаполь

Участок №10 с домом Корсика

Участок №34 с домом Бавария

Участок №48 с домом Корсика

Участок №50 с домом Неаполь

Участок №70 с домом Неаполь

Участок №72 с домом Флоренция





КОРСИКА SMALL

С УЧАСТКОМ №2

«Корсика small» – двухэтажный дом, даже от внешнего вида которого веет ощущением тепла и комфорта. Гостиная в коттедже совмещена с кухней, что позволяет выгодно обыграть пространство. Четыре спальни достаточно для удобного проживания семьи и приема гостей.

В стоимость входят:

Живописный прилесной участок №2 - 12,9 соток.

Дом без отделки, подключен ко всем коммуникациям: свет, вода, магистральный газ, септик. Предназначен для круглогодичного проживания.

Красивый фасадный забор

Стоимость: 11 543 000₽



Площадь (кв.м.)
140 м2

Количество комнат
4

Кол-во санузлов
2

Этажей
2



КОРСИКА

С УЧАСТКОМ №10

«Корсика» – уютный коттедж больших размеров с привлекательным внешним видом и просторными помещениями. Кухня, объединенная с гостиной, занимает половину первого этажа, здесь удобно работать и комфортно отдыхать. В распоряжение большой семьи – 4 спальни.

В стоимость входят:

Участок №10 (12,72 сотки).

Дом с верандой общей площадью 176 м²

Дом без внутренней отделки, подключен ко всем коммуникациям: свет, вода, магистральный газ, септик. Тёплый, предназначен для круглогодичного проживания.

Красивый фасадный забор

Стоимость: 11 987 600₽



Площадь (кв.м.)
176 м²

Количество комнат
4

Кол-во санузлов
2

Этажей
2



КОРСИКА

С УЧАСТКОМ №48

«Корсика» – уютный коттедж больших размеров с привлекательным внешним видом и просторными помещениями. Кухня, объединенная с гостиной, занимает половину первого этажа, здесь удобно работать и комфортно отдыхать. В распоряжение большой семьи – 4 спальни.

В стоимость входят:

Участок №48 (12,53 сотки)

Дом с верандой и собственным выходом в лес, подключен ко всем коммуникациям: свет, вода, магистральный газ, септик. Тёплый, предназначен для круглогодичного проживания.

Красивый фасадный забор

Стоимость: 11 892 600₽



Площадь (кв.м.)
176 м2

Количество комнат
4

Кол-во санузлов
2

Этажей
2



КОРСИКА SMALL

С УЧАСТКОМ №6

«Корсика small» – двухэтажный дом, даже от внешнего вида которого веет ощущением тепла и комфорта. Гостиная в коттедже совмещена с кухней, что позволяет выгодно обыграть пространство. Четыре спальни достаточно для удобного проживания семьи и приема гостей.

В стоимость входят:

Живописный прилесной участок №6 - 12,74 соток.

Дом с внешней отделкой, подключен ко всем коммуникациям: свет, вода, магистральный газ, септик. Предназначен для круглогодичного проживания.

Красивый фасадный забор

Стоимость: 13 220 600Р



Площадь (кв.м.)
188 м2

Количество комнат
4

Кол-во санузлов
2

Этажей
2



НЕАПОЛЬ

С УЧАСТКОМ №8

«Неаполь» – просторный двухэтажный коттедж с пристроенным гаражом. Кухня совмещена с гостиной, имеется терраса, 3 спальни и комната для гостей. Несмотря на достаточно большую площадь, коттедж выглядит очень компактно, напоминая домик из старой итальянской улочки.

В стоимость входят:

Дом 173 м2 из газосиликатного блока
Прилесный участок №8 - 12,73 соток

Дом подключен ко всем необходимым коммуникациям: магистральный газ, вода, электричество, септик.

Красивый фасадный забор

Стоимость: 11 880 100₽



Площадь (кв.м.)
173 м2

Количество комнат
4

Кол-во санузлов
2

Этажей
2

Гараж
Да



НЕАПОЛЬ

С УЧАСТКОМ №50

«Неаполь» – просторный двухэтажный коттедж с пристроенным гаражом. Кухня совмещена с гостиной, имеется терраса, 3 спальни и комната для гостей. Несмотря на достаточно большую площадь, коттедж выглядит очень компактно, напоминая домик из старой итальянской улочки.

В стоимость входят:

**Дом 173 м2 из газосиликатного блока
Прилесный участок №50 - 13,9 соток**

Дом подключен ко всем необходимым коммуникациям: магистральный газ, вода, электричество, септик.

Красивый фасадный забор

Стоимость: 12 465 100₽



Площадь (кв.м.)
173 м2

Количество комнат
4

Кол-во санузлов
2

Этажей
2

Гараж
Да



НЕАПОЛЬ

С УЧАСТКОМ №70

«Неаполь» – просторный двухэтажный коттедж с пристроенным гаражом. Кухня совмещена с гостиной, имеется терраса, 3 спальни и комната для гостей. Несмотря на достаточно большую площадь, коттедж выглядит очень компактно, напоминая домик из старой итальянской улочки.

В стоимость входят:

Дом 173 м2 из газосиликатного блока
Прилесный участок №70 - 12,24 соток

Дом подключен ко всем необходимым коммуникациям: магистральный газ, вода, электричество, септик.

Красивый фасадный забор

Стоимость: 11 635 100₽



Площадь (кв.м.)
173 м2

Количество комнат
4

Кол-во санузлов
2

Этажей
2

Гараж
Да



ФЛОРЕНЦИЯ

С УЧАСТКОМ №72

«Флоренция» – большой коттедж с выразительными архитектурными формами. Проект обеспечивает обилие света и неограниченный простор. Большая гостиная-столовая сможет вместить большую дружную компанию, а в спальнях на втором этаже будут чувствовать себя уютно все члены семьи.

В стоимость входят:

Участок №72 площадью 12,23 соток

Дом Флоренция с верандой, общей площадью 173 кв.м

Дом современной архитектуры, светлый и просторный, панорамные окна имеют живописный вид на лес.

Подключен ко всем коммуникациям: свет, вода, магистральный газ, септик. Дом тёплый, предназначен для круглогодичного проживания.

Красивый фасадный забор

Стоимость: 11 878 500₽



Площадь (кв.м.)
173 м2

Количество комнат
3

Кол-во санузлов
2

Этажей
2



БАВАРИЯ

С УЧАСТКОМ №34

«Бавария» – большой современный коттедж с гаражом, непринужденно вписавшимся в общую архитектурную концепцию. На первом этаже предусмотрен рабочий кабинет, гостиная и терраса для отдыха и приема гостей. Второй этаж – царство сна. Везде – обилие света и простора.

В стоимость входят:

Прилесный участок №34 - 13,58 соток

Дом из газосиликатного блока с внешней отделкой площадью 210 м2

Коммуникации - электричество, вода, септик, магистральный газ

Красивый фасадный забор

Стоимость: 13 146 500₽



Площадь (кв.м.)
210 м2

Количество комнат
4

Кол-во санузлов
2

Этажей
2

Гараж
Да

ВОСКРЕСЕНСКОЕ-2

ЖК «Воскресенское-2» находится вдали от предприятий и производств, окруженный густым, природным сосновым лесом, неподалеку от чистейшего Пашуковского озера.

Качество строительства, небольшая удаленность от города, доступная инфраструктура, прекрасная природа – вот неоспоримые преимущества жизни в нашем поселке.

Это отличное решение для тех, кто хочет, чтобы близкие имели возможность отдыхать по-настоящему на свежем воздухе.



- К каждому участку подведены: магистральный газ, электричество, водоснабжение, септик
- Закрытая территория поселка обеспечивает безопасность для вас и ваших детей.
- На территории поселка: детская площадка, спортивная площадка с уличными тренажерами, футбольная площадка, баскетбольная площадка, волейбольная площадка.
В центре посёлка - ухоженный парк с водоемом и территорией для прогулки и отдыха.



ДЕРЕВЯННЫЙ ДОМ

С УЧАСТКОМ №73

Деревянный рубленый дом (ручная рубка) со вторым светом на живописном прилесном участке в квартале "Приозерный" ЖК "Воскресенское-2".

1 этаж: объединенная кухня-гостиная, кухня, спальня, санузел, котельная.

2 этаж: 2 спальни, санузел.

В стоимость входят:

Участок №73 - 15,95 соток

Дом без отделки, подключен ко всем коммуникациям: свет, вода, магистральный газ, септик.

Дом тёплый, предназначен для круглогодичного проживания.

Стоимость: 17 000 000₽



Площадь (кв.м.)

230 м2



Количество комнат

3



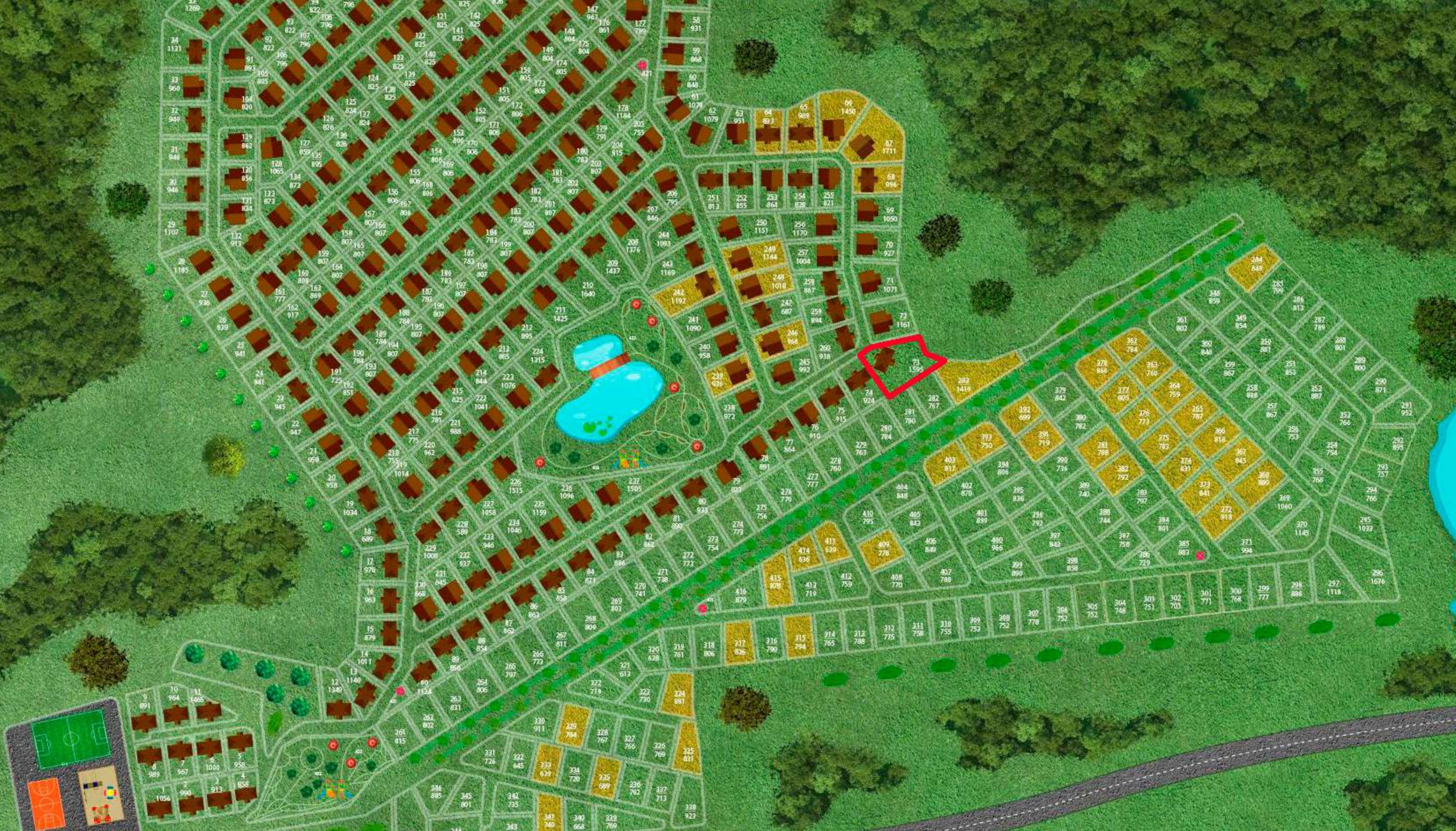
Кол-во санузлов

2



Этажей

2





КОРСИКА

С УЧАСТКОМ №231

«Корсика» – уютный коттедж больших размеров с привлекательным внешним видом и просторными помещениями. Кухня, объединенная с гостиной, занимает половину первого этажа, здесь удобно работать и комфортно отдыхать. В распоряжение большой семьи – 4 спальни.

В стоимость входят:

Участок №231 (8,46 сотки) в квартале Парковый ЖК "Воскресенское-2".

Дом Корсика с верандой общей площадью 156 кв.м. без внутренней отделки, подключен ко всем необходимым коммуникациям: свет, вода, магистральный газ, септик.

1 этаж - прихожая, просторная кухня-гостиная 34,54 м², гостевая спальня (или кабинет), санузел, котельная;

2 этаж - 3 спальни (15,44 м², 15,44 м², 11,1 м²), ванная комната 7,45 м², кладовая.

Дом тёплый, предназначен для круглогодичного проживания.

Стоимость: 8 996 200₽



Площадь (кв.м.)
156 м²

Количество комнат
4

Кол-во санузлов
2

Этажей
2





КОРСИКА

С УЧАСТКОМ №233

«Корсика» – уютный коттедж больших размеров с привлекательным внешним видом и просторными помещениями. Кухня, объединенная с гостиной, занимает половину первого этажа, здесь удобно работать и комфортно отдыхать. В распоряжение большой семьи – 4 спальни.

В стоимость входят:

Участок №233 (9,46 сотки) в квартале Парковый ЖК "Воскресенское-2".

Дом Корсика с верандой общей площадью 156 кв.м. без внутренней отделки, подключен ко всем необходимым коммуникациям: свет, вода, магистральный газ, септик.

1 этаж - прихожая, просторная кухня-гостиная 34,54 м², гостевая спальня (или кабинет), санузел, котельная;

2 этаж - 3 спальни (15,44 м², 15,44 м², 11,1 м²), ванная комната 7,45 м², кладовая.

Дом тёплый, предназначен для круглогодичного проживания.

Стоимость: 9 396 200₽



Площадь (кв.м.)
156 м²

Количество комнат
4

Кол-во санузлов
2

Этажей
2





НЕАПОЛЬ

С УЧАСТКОМ №232

«Неаполь» – просторный двухэтажный коттедж с пристроенным гаражом. Кухня совмещена с гостиной, имеется терраса, 3 спальни и комната для гостей. Несмотря на достаточно большую площадь, коттедж выглядит очень компактно, напоминая домик из старой итальянской улочки.

В стоимость входят:

Участок №232 площадью 9,37 сот. в ЖК "Воскресенское-2".

Уютный Неаполь дом 180 м2 из газосиликатного блока, подключенный ко всем необходимым коммуникациям: магистральный газ, вода, электричество, септик.

В доме: 4 спальни, 2 санузла, просторная объединенная кухня-гостиная 36,4 м2 с выходом на террасу, пристроенный гараж с котельной.

Стоимость: 9 464 000₽



Площадь (кв.м.)
180 м2

Количество комнат
4

Кол-во санузлов
2

Этажей
2

Гараж
Да



32 946	104 820	125 824	137 824	152 805	172 806	178 1184	181 1071	62 1079	63 951	64 883	65 988	66 1450	67 1711	68 996	69 1050	70 927	71 1071	72 1161	73 1595	74 924	75 915	76 910	77 864	78 891	79 829	80 933	81 990	82 862	83 884	84 871	85 858	86 963	87 862	88 854	89 856	90 1124	91 831	92 802	93 815	94 802	95 838	96 804	97 802	98 802	99 802	100 802	101 802	102 802	103 802	104 802	105 802	106 802	107 802	108 802	109 802	110 802	111 802	112 802	113 802	114 802	115 802	116 802	117 802	118 802	119 802	120 802	121 802	122 802	123 802	124 802	125 802	126 802	127 802	128 802	129 802	130 802	131 802	132 802	133 802	134 802	135 802	136 802	137 802	138 802	139 802	140 802	141 802	142 802	143 802	144 802	145 802	146 802	147 802	148 802	149 802	150 802	151 802	152 802	153 802	154 802	155 802	156 802	157 802	158 802	159 802	160 802	161 802	162 802	163 802	164 802	165 802	166 802	167 802	168 802	169 802	170 802	171 802	172 802	173 802	174 802	175 802	176 802	177 802	178 802	179 802	180 802	181 802	182 802	183 802	184 802	185 802	186 802	187 802	188 802	189 802	190 802	191 802	192 802	193 802	194 802	195 802	196 802	197 802	198 802	199 802	200 802	201 802	202 802	203 802	204 802	205 802	206 802	207 802	208 802	209 802	210 802	211 802	212 802	213 802	214 802	215 802	216 802	217 802	218 802	219 802	220 802	221 802	222 802	223 802	224 802	225 802	226 802	227 802	228 802	229 802	230 802	231 802	232 802	233 802	234 802	235 802	236 802	237 802	238 802	239 802	240 802	241 802	242 802	243 802	244 802	245 802	246 802	247 802	248 802	249 802	250 802	251 802	252 802	253 802	254 802	255 802	256 802	257 802	258 802	259 802	260 802	261 802	262 802	263 802	264 802	265 802	266 802	267 802	268 802	269 802	270 802	271 802	272 802	273 802	274 802	275 802	276 802	277 802	278 802	279 802	280 802	281 802	282 802	283 802	284 802	285 802	286 802	287 802	288 802	289 802	290 802	291 802	292 802	293 802	294 802	295 802	296 802	297 802	298 802	299 802	300 802	301 802	302 802	303 802	304 802	305 802	306 802	307 802	308 802	309 802	310 802	311 802	312 802	313 802	314 802	315 802	316 802	317 802	318 802	319 802	320 802	321 802	322 802	323 802	324 802	325 802	326 802	327 802	328 802	329 802	330 802	331 802	332 802	333 802	334 802	335 802	336 802	337 802	338 802	339 802	340 802	341 802	342 802	343 802	344 802	345 802	346 802	347 802	348 802	349 802	350 802	351 802	352 802	353 802	354 802	355 802	356 802	357 802	358 802	359 802	360 802	361 802	362 802	363 802	364 802	365 802	366 802	367 802	368 802	369 802	370 802	371 802	372 802	373 802	374 802	375 802	376 802	377 802	378 802	379 802	380 802	381 802	382 802	383 802	384 802	385 802	386 802	387 802	388 802	389 802	390 802	391 802	392 802	393 802	394 802	395 802	396 802	397 802	398 802	399 802	400 802	401 802	402 802	403 802	404 802	405 802	406 802	407 802	408 802	409 802	410 802	411 802	412 802	413 802	414 802	415 802	416 802	417 802	418 802	419 802	420 802	421 802	422 802	423 802	424 802	425 802	426 802	427 802	428 802	429 802	430 802	431 802	432 802	433 802	434 802	435 802	436 802	437 802	438 802	439 802	440 802	441 802	442 802	443 802	444 802	445 802	446 802	447 802	448 802	449 802	450 802	451 802	452 802	453 802	454 802	455 802	456 802	457 802	458 802	459 802	460 802	461 802	462 802	463 802	464 802	465 802	466 802	467 802	468 802	469 802	470 802	471 802	472 802	473 802	474 802	475 802	476 802	477 802	478 802	479 802	480 802	481 802	482 802	483 802	484 802	485 802	486 802	487 802	488 802	489 802	490 802	491 802	492 802	493 802	494 802	495 802	496 802	497 802	498 802	499 802	500 802
-----------	------------	------------	------------	------------	------------	-------------	-------------	------------	-----------	-----------	-----------	------------	------------	-----------	------------	-----------	------------	------------	------------	-----------	-----------	-----------	-----------	-----------	-----------	-----------	-----------	-----------	-----------	-----------	-----------	-----------	-----------	-----------	-----------	------------	-----------	-----------	-----------	-----------	-----------	-----------	-----------	-----------	-----------	------------	------------	------------	------------	------------	------------	------------	------------	------------	------------	------------	------------	------------	------------	------------	------------	------------	------------	------------	------------	------------	------------	------------	------------	------------	------------	------------	------------	------------	------------	------------	------------	------------	------------	------------	------------	------------	------------	------------	------------	------------	------------	------------	------------	------------	------------	------------	------------	------------	------------	------------	------------	------------	------------	------------	------------	------------	------------	------------	------------	------------	------------	------------	------------	------------	------------	------------	------------	------------	------------	------------	------------	------------	------------	------------	------------	------------	------------	------------	------------	------------	------------	------------	------------	------------	------------	------------	------------	------------	------------	------------	------------	------------	------------	------------	------------	------------	------------	------------	------------	------------	------------	------------	------------	------------	------------	------------	------------	------------	------------	------------	------------	------------	------------	------------	------------	------------	------------	------------	------------	------------	------------	------------	------------	------------	------------	------------	------------	------------	------------	------------	------------	------------	------------	------------	------------	------------	------------	------------	------------	------------	------------	------------	------------	------------	------------	------------	------------	------------	------------	------------	------------	------------	------------	------------	------------	------------	------------	------------	------------	------------	------------	------------	------------	------------	------------	------------	------------	------------	------------	------------	------------	------------	------------	------------	------------	------------	------------	------------	------------	------------	------------	------------	------------	------------	------------	------------	------------	------------	------------	------------	------------	------------	------------	------------	------------	------------	------------	------------	------------	------------	------------	------------	------------	------------	------------	------------	------------	------------	------------	------------	------------	------------	------------	------------	------------	------------	------------	------------	------------	------------	------------	------------	------------	------------	------------	------------	------------	------------	------------	------------	------------	------------	------------	------------	------------	------------	------------	------------	------------	------------	------------	------------	------------	------------	------------	------------	------------	------------	------------	------------	------------	------------	------------	------------	------------	------------	------------	------------	------------	------------	------------	------------	------------	------------	------------	------------	------------	------------	------------	------------	------------	------------	------------	------------	------------	------------	------------	------------	------------	------------	------------	------------	------------	------------	------------	------------	------------	------------	------------	------------	------------	------------	------------	------------	------------	------------	------------	------------	------------	------------	------------	------------	------------	------------	------------	------------	------------	------------	------------	------------	------------	------------	------------	------------	------------	------------	------------	------------	------------	------------	------------	------------	------------	------------	------------	------------	------------	------------	------------	------------	------------	------------	------------	------------	------------	------------	------------	------------	------------	------------	------------	------------	------------	------------	------------	------------	------------	------------	------------	------------	------------	------------	------------	------------	------------	------------	------------	------------	------------	------------	------------	------------	------------	------------	------------	------------	------------	------------	------------	------------	------------	------------	------------	------------	------------	------------	------------	------------	------------	------------	------------	------------	------------	------------	------------	------------	------------	------------	------------	------------	------------	------------	------------	------------	------------	------------	------------	------------	------------	------------



НЕАПОЛЬ

С УЧАСТКОМ №228

«Неаполь» – просторный двухэтажный коттедж с пристроенным гаражом. Кухня совмещена с гостиной, имеется терраса, 3 спальни и комната для гостей. Несмотря на достаточно большую площадь, коттедж выглядит очень компактно, напоминая домик из старой итальянской улочки.

В стоимость входят:

Участок №228 площадью 9,89 сот. в ЖК "Воскресенское-2".

Уютный Неаполь дом 173 м2 из газосиликатного блока, подключенный ко всем необходимым коммуникациям: магистральный газ, вода, электричество, септик.

В доме: 4 спальни, 2 санузла, просторная объединенная кухня-гостиная 36,4 м2 с выходом на террасу, пристроенный гараж с котельной.



Площадь (кв.м.)
173 м2

Количество комнат
4

Кол-во санузлов
2

Этажей
2

Гараж
Да



228
589

Отдел продаж



Номер телефона

8 (495)-797-70-71

Наш адрес

**Московская область,
Богородский городской округ,
село Воскресенское**

Время работы

Ежедневно с 10 до 19 часов

